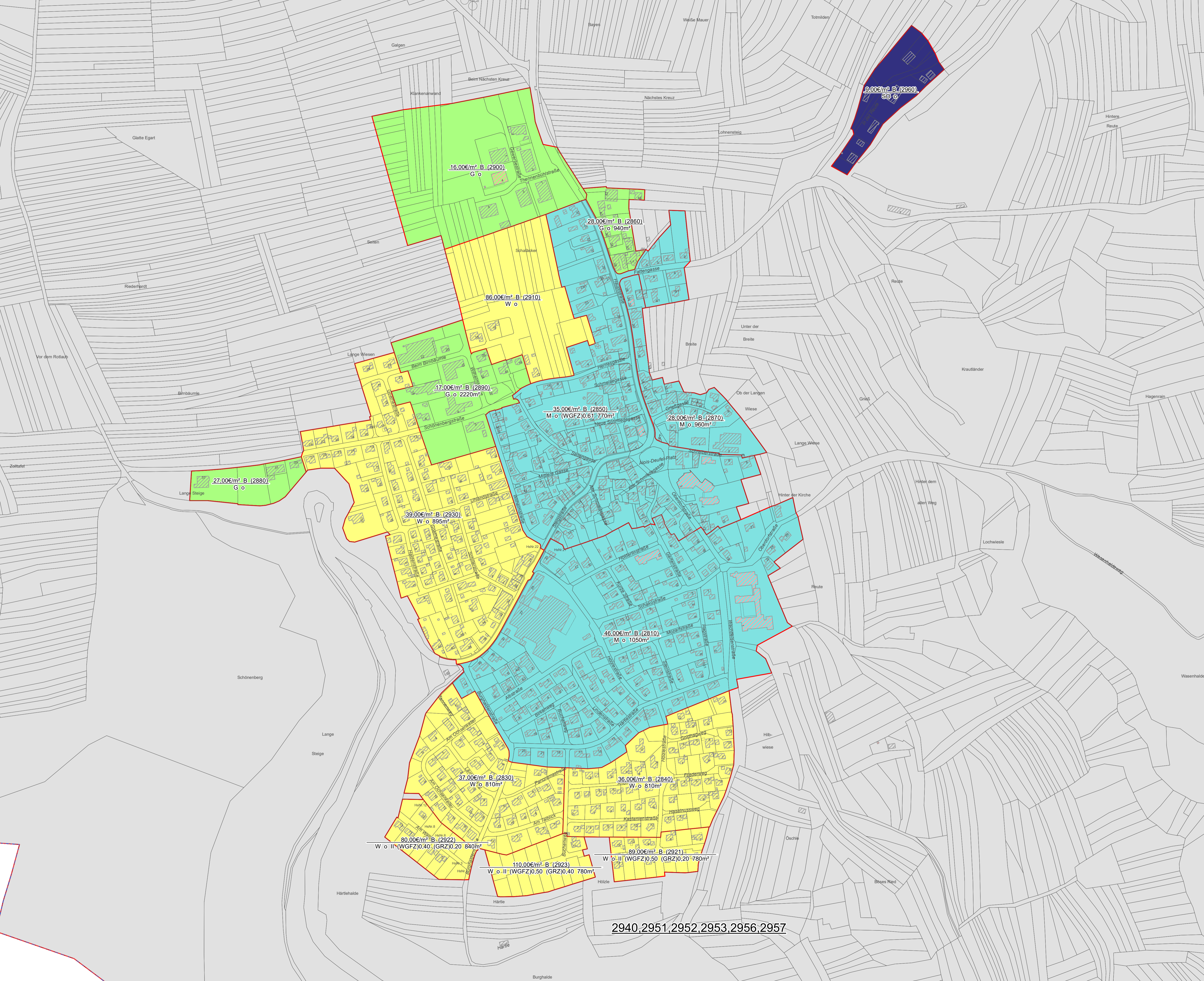


Legende

- LW - Landwirtschaftliche Flächen
- F - Forstwirtschaftliche Fläche
- G - gewerbliche Baufläche
- M - gemischte Baufläche
- SO - sonstige Sondergebiete
- UN - Unland, Geringstland, Bergweide, Moor
- W - Wohnbaufläche
- WF - Wasserfläche



27.00€/m² B (2880)
G o

16.00€/m² B (2900)
G o

86.00€/m² B (2910)
W o

17.00€/m² B (2890)
G o 2220m²

35.00€/m² B (2850)
M o (WGFZ)0,61 770m²

28.00€/m² B (2870)
M o 960m²

39.00€/m² B (2930)
W o 895m²

46.00€/m² B (2810)
M o 1050m²

37.00€/m² B (2830)
W o 810m²

36.00€/m² B (2840)
W o 810m²

80.00€/m² B (2922)
W o II (WGFZ)0,40 (GRZ)0,20 840m²

110.00€/m² B (2923)
W o II (WGFZ)0,50 (GRZ)0,40 780m²

89.00€/m² B (2921)
W o II (WGFZ)0,50 (GRZ)0,20 780m²

9.00€/m² B (2960)
SO o

2940,2951,2952,2953,2956,2957

Gemeinsame Gutachterausschuss - Südlicher Landkreis Tuttlingen

Der Gutachterausschuss hat die Richtwerte aufgrund von §196 des Baugesetzbuches in Verbindung mit der Verordnung der Landesregierung.

Gemeinde Kolbingen
Richtwertkarte 2023
Sichttag 01.01.2023
Gefertigt am: 30.06.2023
Beschluss vom: 27.06.2023
Maßstab: 1:3.000

gez. der Vorsitzende *H.-P. Paakond*